



EDUCANDO CON TRANSPARENCIA  
Y RESPONSABILIDAD SOCIAL  
2022-2026

# PREINSCRIPCIÓN



## PROCEDIMIENTO Y ESPECIFICACIONES PARA LA FOTOGRAFÍA



## ESPECIFICACIONES TÉCNICAS:

1. La fotografía deberá tener las siguientes medidas:
  - Ancho 8.2 cm X Altura 11 cm.
  - Tener un peso de menos de 100 kb.
  - La resolución deberá de ser menor a 100 ppp. (puntos por pulgadas aproximadamente).
2. Deberá ser tomada a un metro de distancia.
3. Fotografía a color.
4. Portar camisa o blusa blanco sin estampados, sin escotes (accesorios discretos).
3. Fondo blanco.
4. Tener buena iluminación.
5. Deberá subirse en el Sistema Universitario de Preinscripciones en Línea de (SUIL) en formato JPG.
6. Si la fotografía no corresponde al solicitante y/o no cumple con los requisitos establecidos **no procederá.**



## MODO **CORRECTO**

- ✓ Rostro descubierto
- ✓ Sin retoques
- ✓ Sin barba o bigote
- ✓ Sin lentes
- ✓ Sin filtros
- ✓ De frente
- ✓ Portar camisa o blusa blanco (vestimenta formal)
- ✓ Fondo blanco
- ✓ Fotografía a color

# CÓMO CONOCER LAS ESPECIFICACIONES TÉCNICAS

Paso 1. Abrir Power Point y adjuntar tu fotografía.

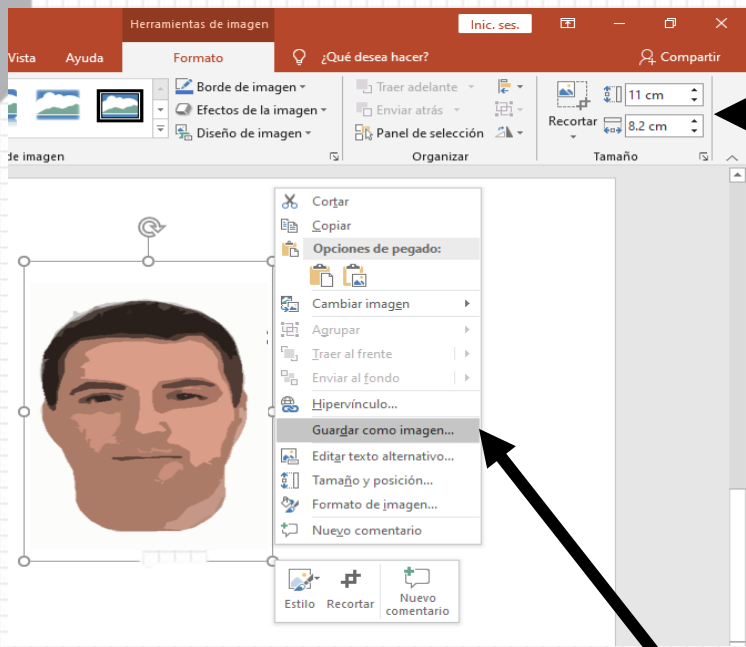


## Paso 2. Seleccionar imagen y dar click en formato.



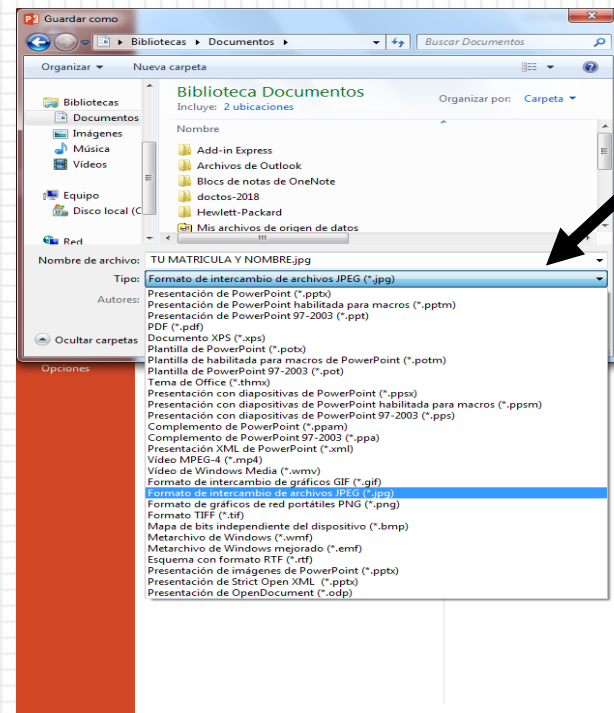
Recortar hasta llegar a la medida indicada

## Paso 3. Una vez recortada la imagen, guardar como formato JPG.



MEDIDA  
ALTO:  
11CM  
  
ANCHO:  
8.2CM

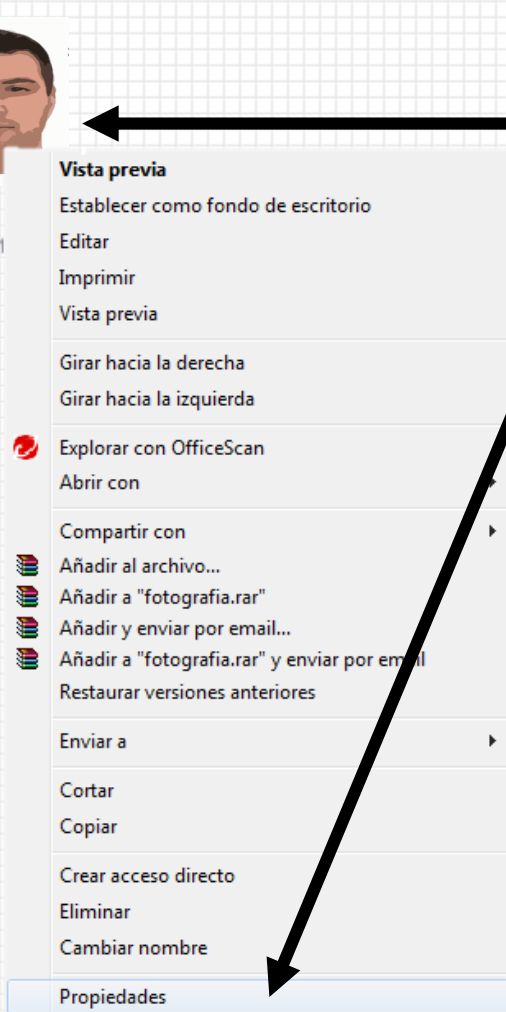
CLICK DERECHO EN  
LA FOTOGRAFÍA Y  
GUARDAR COMO  
IMAGEN



GUARDAR  
ARCHIVO  
CON FOLIO  
WEB Y  
NOMBRE

FORMATO JPG

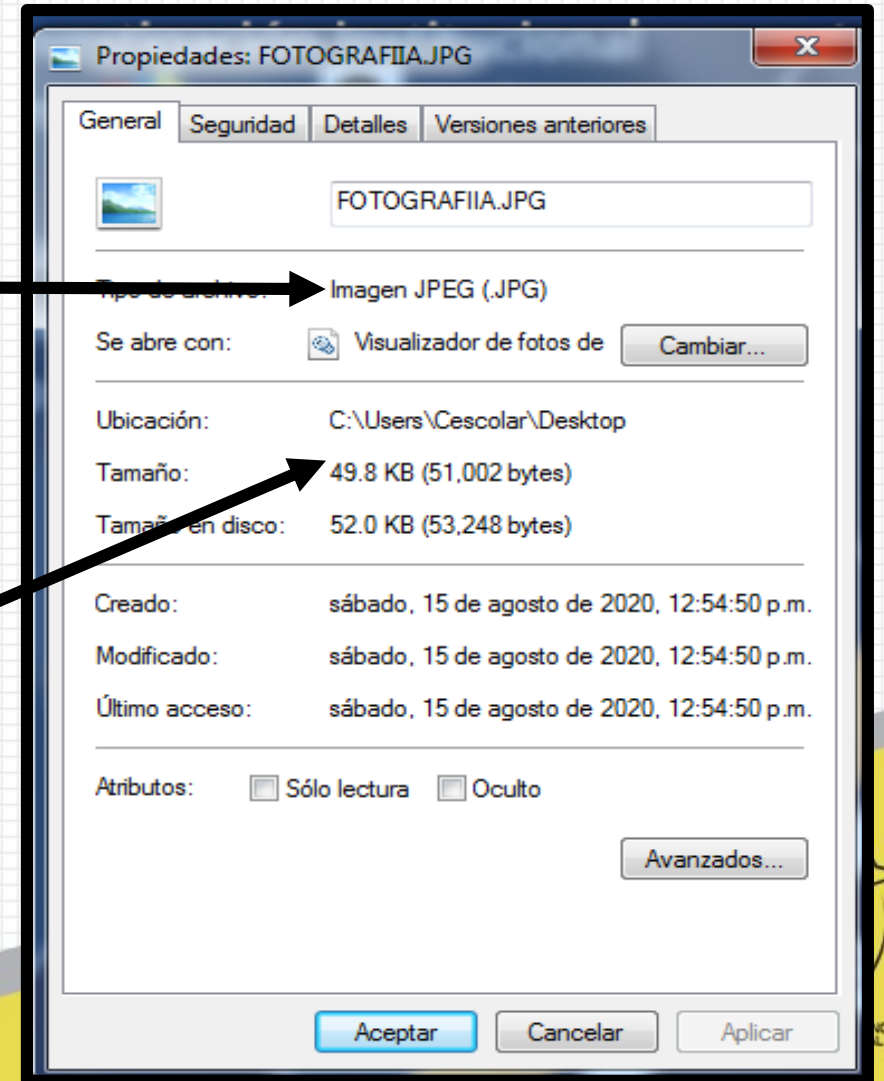
## Paso 4. Cómo identificar peso y resolución.



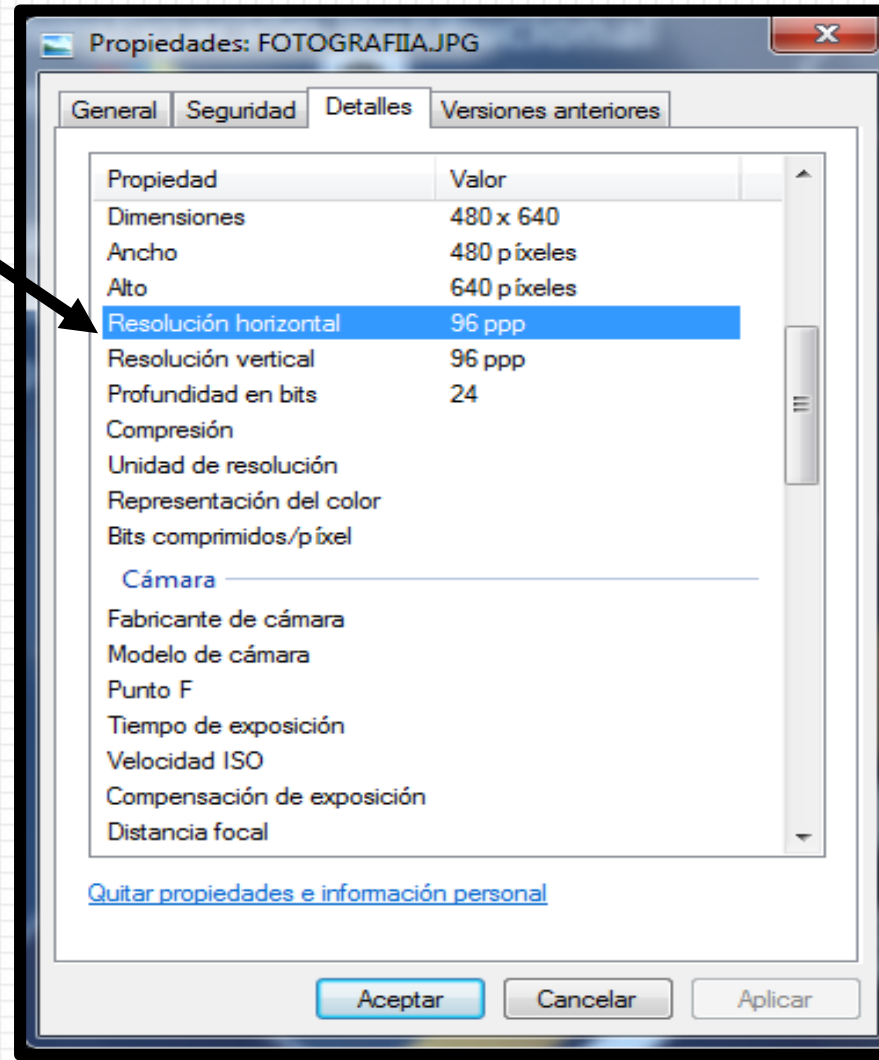
Click derecho en la imagen y seleccionar propiedades

Tipo de formato JPG

Peso de la imagen



Resolución  
menor a 100ppp





Las fotografías **no** serán aceptadas con:



- Poca iluminación, fondo de otro color o fotografía blanco y negro
- Camisa o blusa de otro color
- Otras personas en la foto
- Filtros o retoques
- Cara de perfil
- Toma tipo Selfie
- Barba y bigote
- Lentes
- Piercing

**Si la fotografía **no** corresponde al solicitante y/o **no** cumple con los requisitos establecidos, será rechazada**



**Nota:** Ninguna fotografía se aceptará por correo electrónico, deberá subirse en el Sistema Universitario de Preinscripción en Línea (SUIL), en formato JPG.